

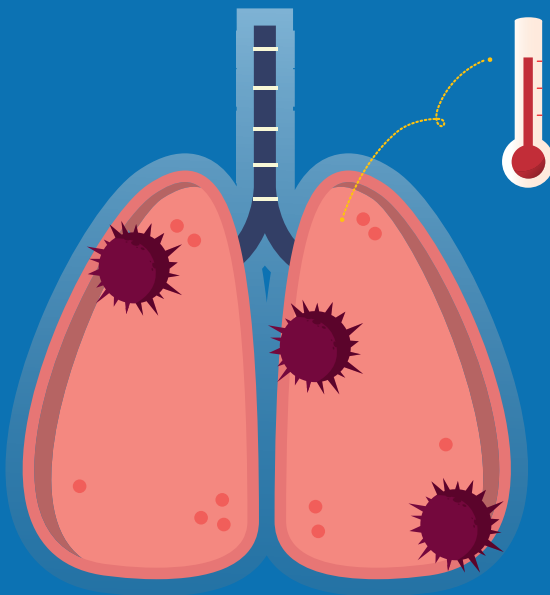


## » ¿Qué son los coronavirus?

Los coronavirus son una amplia familia de virus que se encuentran tanto en animales como en humanos. Algunos infectan al ser humano y se sabe que pueden causar diversas afecciones, desde el resfriado común hasta enfermedades más graves como el síndrome respiratorio de Oriente Medio (MERS) y el síndrome respiratorio agudo severo (SARS). En esta oportunidad este aviso informativo está enfocado en el COVID-19.

## » ¿Cómo se transmite el coronavirus (COVID-19)?

Este virus es originario de una fuente animal y en este momento se conoce que se está transmitiendo de persona a persona. No se conoce que tan intensa puede ser esta transmisión, sin embargo la infección se produce cuando una persona enferma tose o estornuda y expulsa partículas del virus que entran en contacto con las personas con las que se tiene un contacto estrecho y su entorno. Este mecanismo es similar entre todas las Infecciones Respiratorias Agudas (IRA).



## » ¿Cuáles son los signos y síntomas?

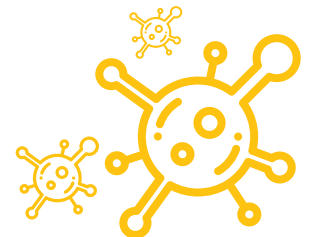
Los signos y síntomas clínicos de esta enfermedad pueden ser de leves a moderados y son semejantes a los de otras infecciones respiratorias agudas – IRA-, como:

- Fiebre
- Tos
- Secreciones nasales
- Malestar general



## » ¿Cómo se propaga este virus?

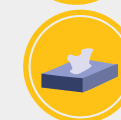
El nuevo coronavirus es un virus respiratorio que se propaga principalmente por contacto con una persona infectada a través de las gotículas respiratorias que se generan cuando una persona tose o estornuda, o a través de gotículas de saliva o de secreciones nasales.





## » ¿Cuáles son las medidas de prevención?

- Lave sus manos frecuentemente durante el día.
- Use tapabocas si tiene tos, fiebre u otros síntomas de resfriado.
- Si está con personas con gripa que no tienen tapabocas, úselo usted.
- Estornude en el antebrazo o cubriéndose con pañuelos desechables, nunca con la mano.
- Evite asistir a sitios de alta afluencia de personas si tiene tos, fiebre, secreción nasal y otros síntomas como dolor de garganta, dolor de cabeza o dolores musculares.
- Ventilar e iluminar los espacios de casa y oficina.
- Consulte a su médico si presenta alguno de los siguientes síntomas: respiración más rápida de lo normal, fiebre de difícil control por más de dos días, si el pecho le suena o le duele al respirar, somnolencia o dificultad para despertar, ataques o convulsiones, decaimiento o deterioro del estado general en forma rápida.



## » Tener en cuenta las siguientes orientaciones impartidas por el Ministerio de Salud y Protección Social, el Instituto de Salud y el Ministerio del Trabajo, desprendidas del punto 3 de la circular 0017 "Responsabilidades de los trabajadores":

- Los trabajadores deben cumplir con las medidas de prevención adoptadas en los centros de trabajo por el empleador o contratante.
- Asistir a las capacitaciones realizadas por el empleador o contratante. Poner en práctica las técnicas de higiene, hábitos saludables, y lavado de manos.
- Utilizar elementos de protección personal y responder por el uso adecuado de dichos elementos (lentes de seguridad, tapabocas y guantes).
- Los trabajadores tienen la responsabilidad de cuidar su salud (autocuidado) y suministrar información clara, veraz y completa de su estado de salud.



Casos confirmados en **Colombia: 0\***

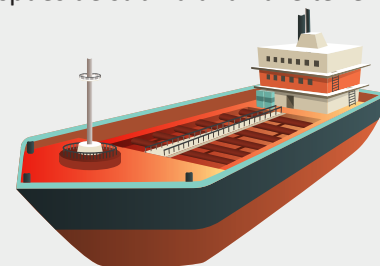


El nivel de riesgo del país, hasta ahora es moderado.

## » ¿Cuáles son las medidas de prevención para el personal en Puerto?

Para el personal en puerto con mayor propensión, es decir personal directo e indirecto que puede tener contacto con tripulación con posibilidad de contagio se recomienda antes y después de subir a una nave tener en cuenta:

- Lave sus manos antes de subir y después de bajar de cada nave.
- Use tapabocas N95 o los suministrados por la empresa.
- Use tapetes con hipoclorito en el muelle.
- Evite el contacto directo con cualquier miembro de la tripulación. (mantenga a una distancia mínima de 1 metro).



*\*Siempre tener en cuenta la declaración marítima sanitaria.*

## » Antes de abordar un vuelo, es primordial tomar las siguientes medidas preventivas:

- Lavarse las manos con agua y jabón.
- Si siente malestar de gripa, tos o fiebre, es su deber informar a la tripulación y solicitarle mascarilla de copa para usarla durante el vuelo.

*\*Si usted ha estado en un ambiente o aeropuerto internacional muy concurrido y de procedencia de países de Asia o Europa por favor revise si presenta algún síntoma y si ese es el caso, absténgase de viajar.*

## » Fuente:

<https://www.who.int/es/news-room/q-a-detail/q-a-coronaviruses>  
<https://www.ins.gov.co/Noticias/Coronavirus/abece-coronavirus.pdf>